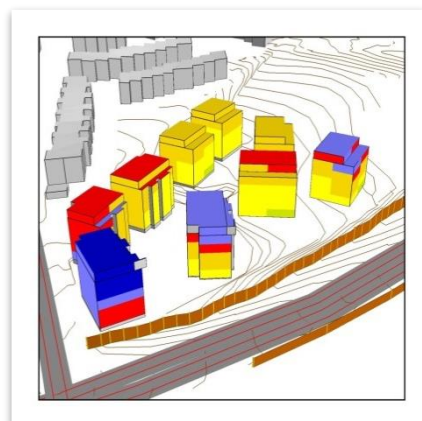
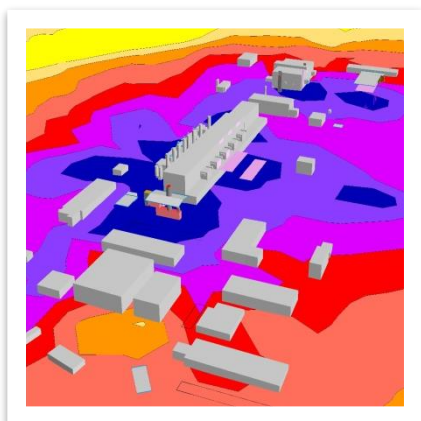
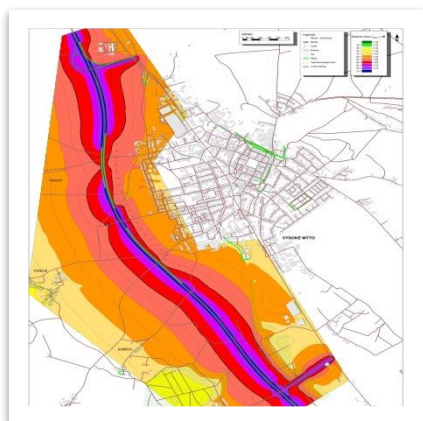
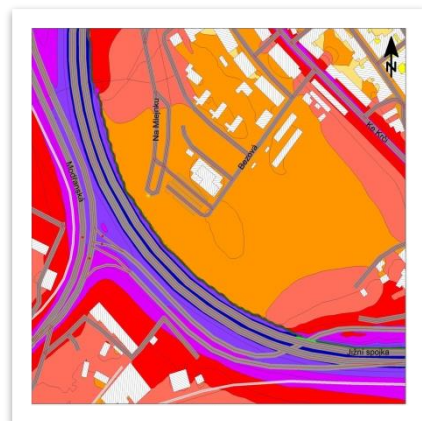
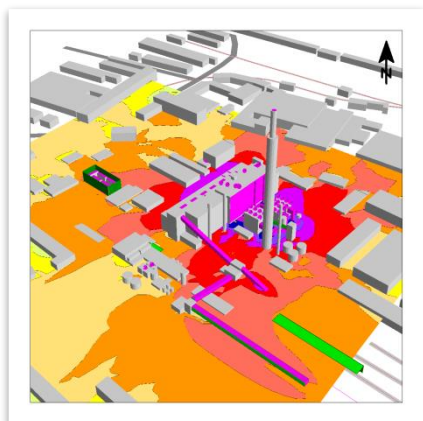




®

**Greif-akustika, s.r.o.**[www.greif.cz](http://www.greif.cz)

## Akustické modelování – archivace

Archivace hlukových modelů pro pozdější použití  
Aktualizace hlukových map při jakékoliv změně  
Predikce hluku při nových záměrech

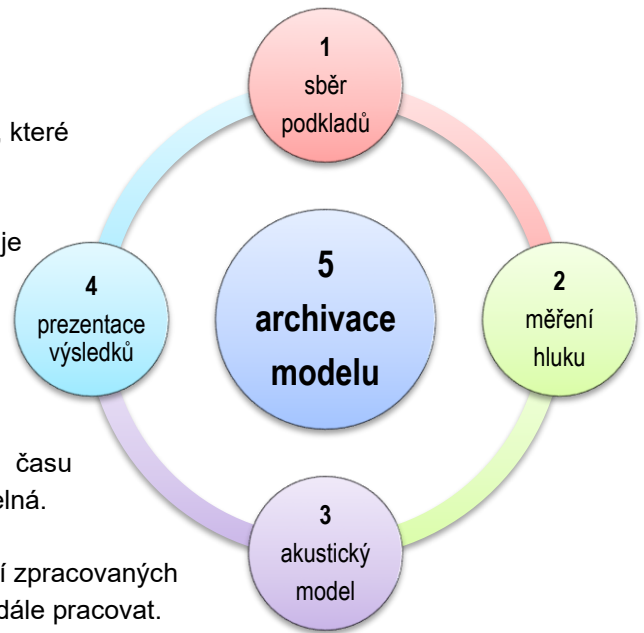
## 1. Akustická studie:

Zpracování akustické studie probíhá ve čtyřech fázích, které se od sebe liší pracností a možnostmi dalšího využití.

Náš zákazník dostává do ruky výsledky, což je zpravidla tištěný dokument nebo elektronická verze v pdf. Tento formát je statický a je použitelný pouze pro daný účel a v daném čase (např. pro stavební řízení, nebo odhlučnění).

S každou změnou vstupních podmínek a postupem času studie stárne a stává se méně aktuální a méně použitelná.

Pro budoucí aktualizace studie je pak klíčové uchování zpracovaných dat na bezpečném úložišti a zajištění možnosti s daty dále pracovat.



## 2. Akustický model:

Akustické studie obytných územních celků, průmyslových areálů apod. jsou v naší firmě zpracovávány pomocí moderních výpočtových programů SoundPlan, LimA, Predictor, iNoise.

Jádro těchto programů tvoří tzv. „výpočtový model“, ve kterém jsou zahrnuty všechny informace získané z mapových podkladů, výkresové dokumentace a z měření hluku jednotlivých zdrojů.

Jedná se o komplexní soubor dat, které jsou následně použity pro matematické modelování metodou konečných prvků a vyobrazení výsledků formou hlukových map, přírůstkových rozkladů apod.

S ohledem na průběžné aktualizace těchto systémů na nové předpisy a metody, které se neustále vyvíjejí, dochází k tomu, že starší projekty nejdou v nových verzích otevřít a aktivně editovat.

Dochází pak k situacím, kdy má zákazník od naší společnosti vypracovanou akustickou studii, ale její výpočtový model nejde s ohledem na aktuálnost výpočtových systémů použít, neboť archivovaná data nejsou 100% kompatibilní s novými verzemi výpočtového softwaru.

Je tedy nutné zpracovat výpočtový model znova od začátku, což má vliv na cenu a délku zpracování.

V případě, že je tento model archivován a udržován v editovatelném stavu, lze jej průběžně aktualizovat a využít tak počáteční investici do akustické studie i pro budoucí použití (např. při rozšíření závodu, změnách technologie, navýšení dopravy v lokalitě apod.).



### 3. Archivace modelu:

Z těchto důvodů nabízí naše společnost pro významné zákazníky službu archivace akustické studie pro další použití. V případě Vašeho zájmu provedeme archivaci výpočtového modelu včetně všech nastavení a vazeb na výpočtové licence.

Zákazník tak v rámci služby získává:

- Uložení výpočtového modelu na zabezpečeném úložišti;
- Platbu licenčních poplatků za údržbu odpovídající verze výpočetního programu (pokud nelze zabezpečit, pak je model pravidelně aktualizován na poslední verzi programu);
- Možnost průběžně rozvíjet model podle aktuálních potřeb (zákazník objednává pouze změny v modelu, není zapotřebí vytvářet model od začátku);
- Rychlejší dostupnost výsledků;
- Nižší cenu oproti zpracování nového modelu;
- Bonusové služby (viz kapitola 5).

### 4. Postup zajištění archivace:

V případě, že se rozhodnete pro archivaci výpočtového modelu pro další použití doporučujeme kontaktovat naši společnost ([www.greif.cz](http://www.greif.cz)) a objednat archivaci modelu akustické studie.

Na našich stránkách najdete kontakt na zpracovatele Vašeho projektu, uveďte číslo projektu a nechte si zpracovat cenovou nabídku na archivaci vašeho modelu pro další použití.

V případě, že se rozhodnete tyto služby u nás objednat, sepíšeme s Vámi krátkou smlouvu s roční prolongací a začneme Váš projekt archivovat pro další použití.

### 5. Bonusové služby:

Zákazníci s předplatným získávají přístup k bezplatným konzultacím našich techniků.

Využívané konzultace jsou zejména v těchto oblastech:

- Aktuální právní legislativa v oblasti hluku;
- Aktuální hlukové limity pro můj konkrétní projekt;
- Dopad externích změn na hlukovou problematiku mého projektu;
- Možné akustické úpravy v případě překročení limitních hodnot.

Konzultace Vám rádi poskytneme v kancelářích naší společnosti v Praze 8, na telefonu nebo přes internetové komunikační kanály (např. MS Teams).



## **5. Nejčastější otázky a odpovědi (FAQ):**

### **Co se stane s mými daty v případě objednání archivace?**

Výpočtový model Vašeho projektu bude archivován na bezpečné úložiště, kde bude průběžně aktualizován na nové výpočtové verze softwaru a udržován pro okamžité použití (zpracování změn).

### **Jak můžu archivovaná data využívat?**

V případě požadavku na jakoukoliv změnu ve studii lze u nás poptat zpracování aktualizace. Po objednání prací bude výpočtový model doplněn o danou změnu, např. změnu intenzity dopravy, změnu ve výrobní technologii apod. a bude Vám zaslána revize akustické studie včetně všech potřebných akustických map. Cena za uvedené práce bude výrazně nižší než v případě zpracování modelu od úplného začátku.

### **Co se stane s akustickou studií v případě, že si neobjednám archivaci výpočtového modelu?**

Akustická studie včetně všech souvisejících dat bude uložena. Výpočtový model nebude aktualizován na poslední softwarové změny a v případě požadavku na aktualizaci nebude možné tento model znovu použít. I malá změna v zadání bude představovat zpracování nového výpočtového modelu, což si vyžádá vyšší náklady a delší čas na zpracování. V případě výpadku serveru může dojít ke ztrátě dat (při objednání archivace jsou data uložena na několika nezávislých úložištích).

### **Jak zruším archivaci?**

V případě, že akustická data již nebudete potřebovat v „živé“ formě, lze archivaci vypovědět bez udání důvodu. Stačí zaslat informativní e-mail s odkazem na číslo uzavřené smlouvy. Vaše data přestanou být aktualizována a po čase budou vymazána.

### **Lze archivaci po nějakém čase zase obnovit?**

V případě, že nedošlo k aktualizaci výpočtových softwarů Vašeho projektu, lze archivaci pro další použití obnovit. V opačném případě nikoliv. Toto je nutné vždy individuálně konzultovat.