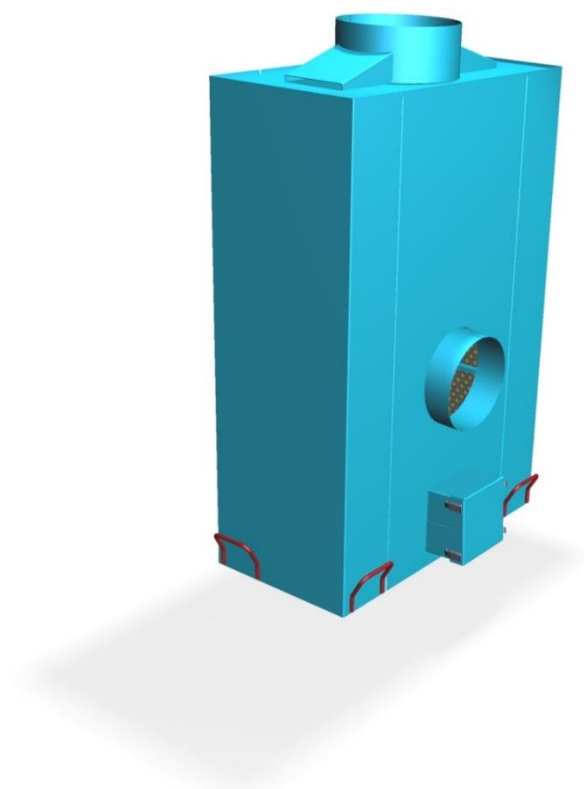




**Greif-akustika**  
s.r.o.



## Tlumiče hluku do kouřovodů

## GT

Pro tlumení kotlů s tlakovými hořáky  
V černém nebo nerezovém provedení  
S teplotní a chemickou odolností



## 1. Účel a použití:

Tlumiče hluku řady „GT“ jsou učeny pro instalaci do kouřovodů, pro tlumení hluku kotlů.

## 2. Provedení:

Plášť tlumiče je vyroben z plechu. Absorpční výplň tvoří tepelně odolný zvukoizolační materiál, který je od proudu spalin oddělen děrovaným plechem a sklotkaninou. Ve shodném provedení jsou vyrobeny i vnitřní díly tlumiče, které zvyšují dosahovaný útlum.

V nejnižším bodě je tlumič opatřen vypouštěcí zátkou na odkalení. Nátrubky je možno opatřit přírubami, případně proti-přírubami dle požadavku. Nároky na podstavce, závěsy a konzoly, případně úchyty pro povrchovou izolaci je nutné uplatnit v objednávce.

V případě instalace tlumičů do obtížně přístupných míst, je možné tlumiče dodat dělené na menší segmenty, které jsou přes těsnění a příruby staženy při montáži k sobě.

Standardně jsou tlumiče hluku vyráběny s válcovým pláštěm. V případech, kdy je to zapotřebí je možné dodat tlumiče hluku hranaté, nebo oválné.

## 3. Hlavní přednosti:

Mezi hlavní přednosti tlumičů GREIF GT patří vysoký útlum hluku, nízká tlaková ztráta a dlouhá životnost. Tlumiče jsou optimalizovány na spektrum hluku kotlů s cílem zajistit co nejvyšší útlum hluku na nízkých kmitočtech.

## 4. Provozní podmínky:

Tlumiče hluku do kouřovodů jsou určeny pro spaliny o teplotách 50 až 650°C a 100% relativní vlhkosti. Rychlost proudění spalin v tlumičích nesmí překročit 25 m/s. Konkrétní provozní podmínky jsou odvislé od konstrukčních parametrů tlumiče hluku a použitých materiálů.

## 5. Konstrukční parametry:

| Popis:           | Parametr:   |
|------------------|---|
| Průměr potrubí   | Standardně Ø100 až Ø 1000 mm, ostatní průměry na vyžádání                     |
| Průměr tlumiče   | Standardně Ø300 až Ø 2500 mm, ostatní průměry dle požadavku na útlum hluku    |
| Délka tlumiče    | Standardně 1000 až 3000 mm, atypické délky dle požadavku na útlum hluku       |
| Tlaková ztráta   | Standardně < 50 Pa, vyšší tlakové ztráty po konzultaci                        |
| Vlastní hluk     | $L_{WA} < 40$ dB u všech konstrukčních typů                                   |
| Útlum hluku      | D = 10 až 30 dB (standard); D = 30 až 60 dB (vícestupňové stupňové provedení) |
| Materiál – černý | S235JR, P265GH – pro standardní kotle   |
| Materiál – nerez | 1.4404, 1.4571 – pro kondenzační kotle  |
| Vnitřní výplně   | Minerální hydrofobizované plsti Rockwool, Isover apod.                        |
| Krycí materiál   | Teplotně odolné tkaniny   |
| Vnitřní díly     | Děrované plechy   |

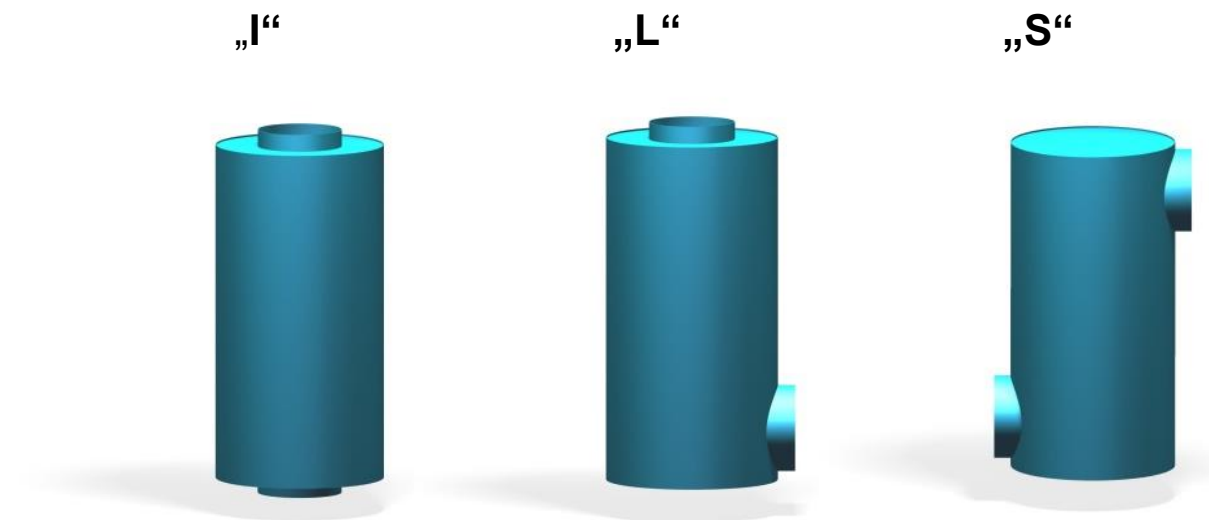
## 6. Označení pro objednání:

**GT**HL **300** **1000** - **2000** . **0**

|             |  |
|-------------|--|
| <b>GT</b>   | Tlumič hluku Greif-akustika, s.r.o. do kouřovodu   |
| <b>H</b>    | Horizontální provedení, <b>V</b> – vertikální provedení                                      |
| <b>L</b>    | Orientace vstupu a výstupu, možné provedení <b>S</b> a <b>I</b>                              |
| <b>300</b>  | Připojovací průměr na vstupu do tlumiče – rozměr <b>D</b>                                    |
| <b>1000</b> | Průměr tlumiče (případě obdélníkový profil)  |
| <b>2000</b> | Délka válcové části tlumiče. Celková délka tlumiče je větší o nátrubky, žebra, příruby apod. |
| <b>.0</b>   | Hladké nátrubky (standard), <b>1</b> – pouze příruby, <b>2</b> – příruby a protipříruby      |

### Konstrukční schéma tlumičů GT:

Podle orientace vstupu a výstupu tlumiče se rozlišují 3 základní provedení:



V případě potřeby je možné tyto základní provedení modifikovat a dodat:

- různý průměr vstupního a výstupního potrubí,
- atypické natočení vstupu a výstupu (provedení „S“),
- tlumič s nožičkami, závěsnými oky, štítkem apod.,
- tlumič s obdélníkovým, čtvercovým, nebo oválným profilem (dle možností dispozice),
- atd.



## 7. Doprava a skladování:

Tlumiče hluku do kouřovodu jsou standardně dopravovány na paletách. Vstupní a výstupní hrdlo jsou zaslepena, těleso tlumiče zabaleno do vlnitého papíru a připevněno k paletě.

Tlumiče hluku do kouřovodu je možné skladovat v nevytápěném, ale suchém a zastřešeném prostoru. V případě skladování tlumičů ve venkovním prostoru je nutné jejich zakrytí plachtou. Plachta musí být podložena latěmi, aby byl prostor pod plachtou provětráván a nedošlo vlivem vlhkosti k poškození povrchu.

Pokud je potřeba, je možné tlumiče zabalit na míru. Např. pro transport po moři, dlouhodobé skladování ve venkovním prostoru apod.

## 8. Záruka:

Na tlumiče hluku je poskytnuta záruka v délce 36 měsíců od zakoupení.

V případě uplatnění reklamace pořídte fotografie poškozených elementů a spolu s písemnou reklamací zašlete na naši adresu. V textu popište závadu a důvod jejího vzniku. Uveďte číslo naší faktury nebo číslo obchodního případu a Vaše kontaktní údaje.